

monta@holdings 株式会社 Web テスト

記入日 月 日	
学校名	氏名
連絡先電話番号	メールアドレス

■ この PDF を印刷した上で、以下の問に全て解答せよ。制限時間無制限。

**問 1**

仕入れ値 4500 円のオプーナが 100 個ある。このオプーナに仕入れ値の 3 割り増しの定価を付けて販売したところ何個売れたか答えよ。

解答 \_\_\_\_\_ 個

**問 2**

『受け』の反対は何か答えよ。

解答 \_\_\_\_\_

**問 3**

以下の小売店を秋葉原での店舗数が多い順に並び替え、記号で答えよ。

ア：DOS/V パラダイス(じゃんばら含む)    イ：ソフマップ    ウ：ツクモ  
エ：あきばお～    オ：リバティ    カ：マクドナルド

解答 \_\_\_\_\_

**問 4**

次の英単語の読みを答えよ。

1:XINRUILIAN 【                    】    2:Itanium 【                    】    3:Lian Li 【                    】  
4:XESEX 【                    】    5:Asus 【                    】    6:Whirlpool 【                    】  
7:XILINX 【                    】    8:Parhelia 【                    】    9:Artonelico 【                    】  
10:Xeon 【                    】    11:Topower 【                    】    12:Zalman 【                    】  
13:Xanadu 【                    】    14:ASRock 【                    】    15:Windmil 【                    】

問 5

『はなまるハンバーグ』とは何か？図を用いて解説せよ。

問 6

次の文章はある 2 人の人物の会話である。

A の言葉に続く、B の応答を考えよ。(おもしろいほど高得点)

A : 『うわぁ・・・B さんの中・・・すごくあたたかいナリ・・・』

B : 『  
』

問 7

次のタイトルの違いを解説せよ。(詳しいほど高得点)

まぶらほ……

まほらば……

マブラヴ……

ママトト……

マビノギ……

問 8

アニソン『創聖のアクエリオン』の歌詞は「誰が」「誰に」向けて歌ったものか答えよ。

ア：男が女に      イ：女が男に      ウ：男が男に      エ：女が女に

解答 \_\_\_\_\_

問 9

次の歌手の代表曲を挙げよ。(多いほど高得点)

- riya ……
- rino ……
- Lia ……
- Lisa ……
- Rita ……

問 10

次の中でアニメ化していないものを選べ。複数選択可。

- ア：つよきす    イ：To Heart2    ウ：月姫    エ：はぴねす！    オ：キミキス  
カ：true tears    キ：ぼくらの    ク：プリズム・アーク    ケ：Venus Versus Virus  
コ：月は東に日は西に    サ：Wind    シ：夜明け前より瑠璃色な    ス：デモンベイン  
セ：アイドルマスター    ソ：H2O    タ：リトルバスターズ！

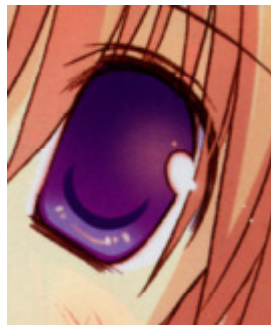
問 11

次の瞳を描いたイラストレーターを下記の選択肢の中から選べ。

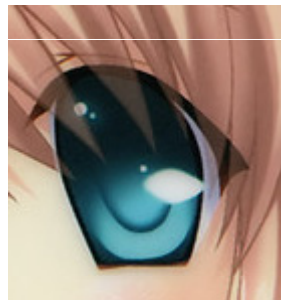
なお、この問 11 に全問正解した者は問 1～問 10 までの正答数に関係なく、2 次選考へと進むことができる。



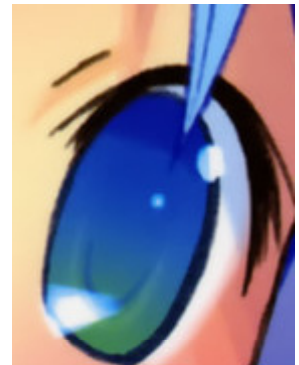
【    】



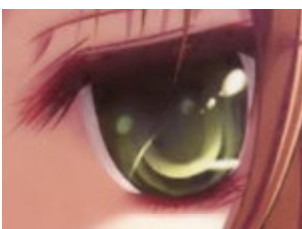
【    】



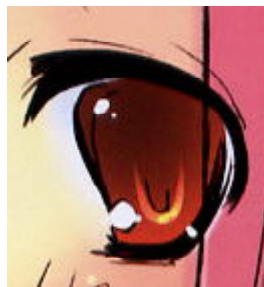
【    】



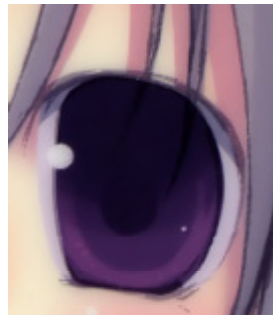
【    】



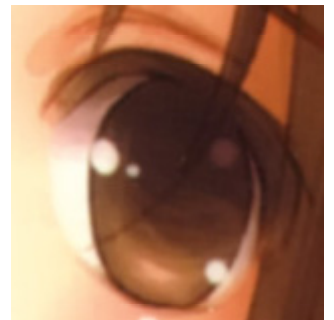
【    】



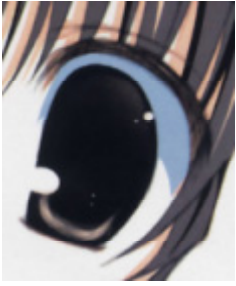
【    】



【    】



【    】



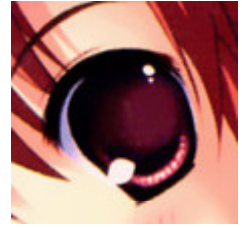
【    】



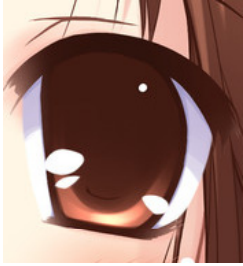
【    】



【    】



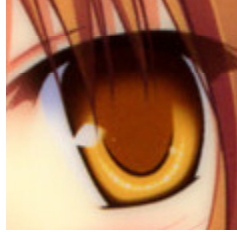
【    】



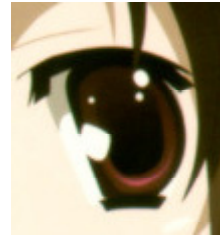
【    】



【    】



【    】



【    】



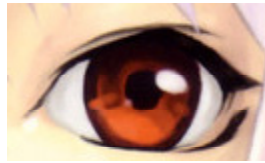
【    】



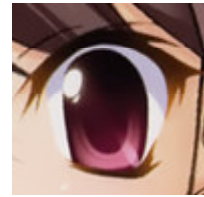
【    】



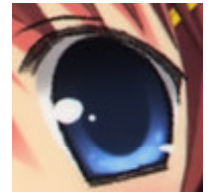
【    】



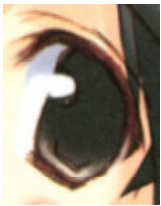
【    】



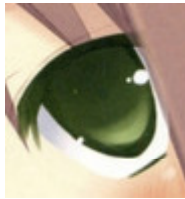
【    】



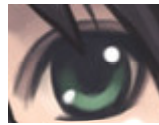
【    】



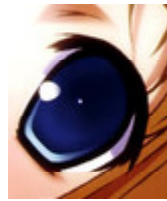
【    】



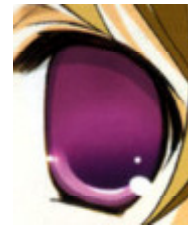
【    】



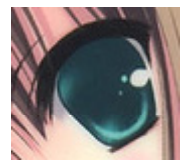
【    】



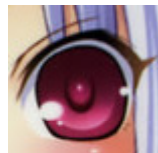
【    】



【    】



【    】



【    】



【    】



【    】

A:高苗京鈴 B:田宮秋人 C:織澤あきふみ D:てんまそ E:Tony F:こ～ちゃ G:SCA 自  
H:白亜右月 I:七尾奈留 J:みつみ美里 K:月音 L:高橋しん M:ごとうじゅんじ  
N:Na-Ga O:POP P:みやま零 Q:ていんくる R:いとうのいち S:ごと P T:甘露樹  
U:べっかんこう V:鈴平ひろ W:萌木原ふみたけ X:みけおう Y:しろ Z:駒都えーじ  
ア：カントク イ：トモセシュンサク ウ：☆画野朗 エ：凧良  
オ：菊池政治 カ：宮下未紀 キ：西又葵 ク：クリムゾン

全て解答できましたら、本社総務部宛へお送りください。